

BESTUHLUNGS- UND RETTUNGSWEGSPLAN



Legende



Standort
Current position



Feuerlöscher
Extinguisher



Rettungsweg
Escape and emergency route



Notausgang
Emergency exit

Stand: 19.06.2023
Plan-Nr.: BP BTB.tcd

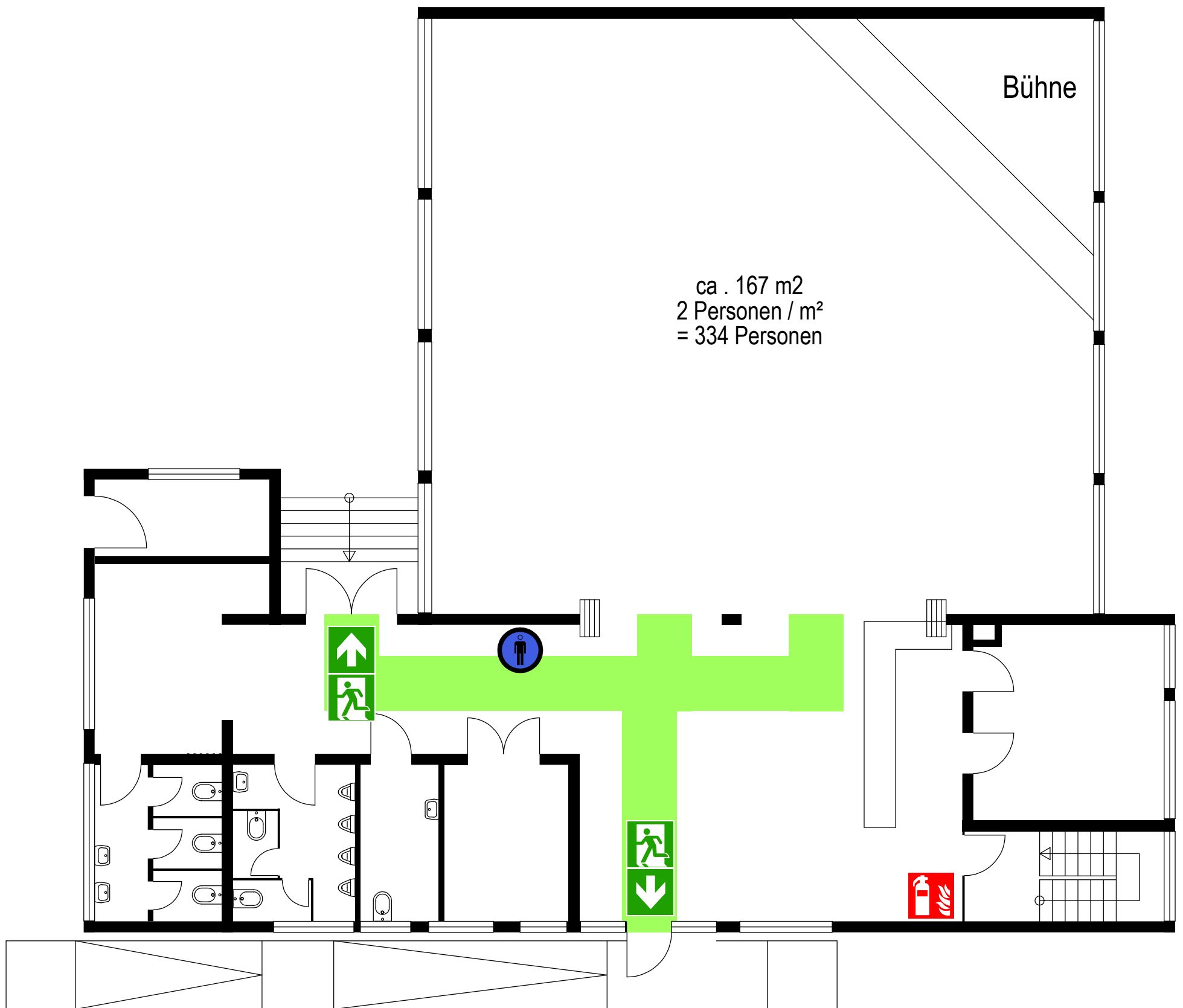
Sitzplätze: 100
Bestuhlungsart: Tische

Dorfgemeinschaftshaus
Schulstraße 2
65558 Kaltenholzhausen

Bundesweite Erstellung
von Brandschutzplänen
Tel. 02336/860148
www.speedplan.de

speedplan[®]

BESTUHLUNGS- UND RETTUNGSWEGSPLAN



Legende



Standort
Current position



Feuerlöscher
Extinguisher



Rettungsweg
Escape and emergency route



Notausgang
Emergency exit

Stand: 19.06.2023
Plan-Nr.: BP OB.tcd

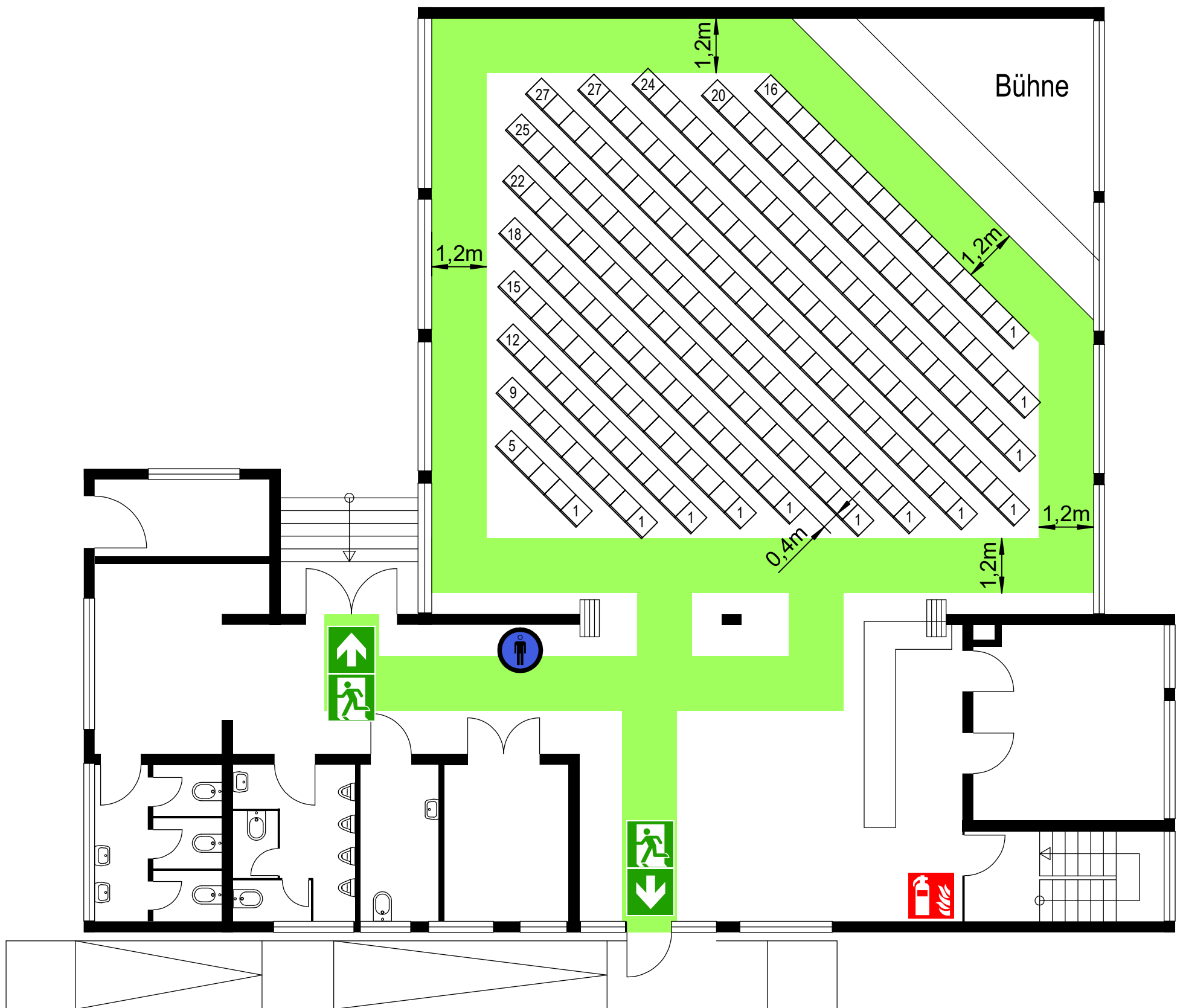
Stehplätze: 334
Bestuhlungsart: Ohne Bestuhlung

Dorfgemeinschaftshaus
Schulstraße 2
65558 Kaltenholzhausen

Bundesweite Erstellung
von Brandschutzplänen
Tel. 02336/860148
www.speedplan.de

speedplan[®]

BESTUHLUNGS- UND RETTUNGSWEGSPLAN



Legende



Standort
Current position



Feuerlöscher
Extinguisher



Rettungsweg
Escape and emergency route



Notausgang
Emergency exit

Stand: 19.06.2023
Plan-Nr.: BP RB.tcd

Sitzplätze: 220
Bestuhlungsart: Reihenbestuhlung

Dorfgemeinschaftshaus
Schulstraße 2
65558 Kaltenholzhausen

Bundesweite Erstellung
von Brandschutzplänen
Tel. 02336/860148
www.speedplan.de

speedplan[®]

BESTUHLUNGS- UND RETTUNGSWEGSPLAN



Legende



Standort
Current position



Feuerlöscher
Extinguisher



Rettungsweg
Escape and emergency route



Notausgang
Emergency exit

Stand: 19.06.2023
Plan-Nr.: BP TB.tcd

Sitzplätze: 150
Bestuhlungsart: Tische

Dorfgemeinschaftshaus
Schulstraße 2
65558 Kaltenholzhausen

Bundesweite Erstellung
von Brandschutzplänen
Tel. 02336/860148
www.speedplan.de

speedplan[®]